

УТВЕРЖДАЮ:



Председатель Комитета по лесному  
хозяйству Республики Дагестан

должность

В.М. Абдулхамидов

фамилия, имя и отчество (при наличии)

29 Октября 2024  
дата

**АКТ**

**лесопатологического обследования № 13/1/44/2024**

лесных насаждений Ногайское (лесничество)  
Республика Дагестан (субъект Российской Федерации)

Способ лесопатологического обследования: 1. Визуальный   
2. Инструментальный

**Место проведения:**

| Участковое лесничество | Урочище (дача) | Квартал | Выдел | Площадь выдела, га | Лесопатологический выдел | Площадь лесопатологического выдела, га |
|------------------------|----------------|---------|-------|--------------------|--------------------------|--|
| Ногайское              | -              | 27      | 2     | 2                  | -                        | -                                      |

Лесопатологическое обследование проведено на общей площади 2 га.

Кадастровый номер участка: ---  
(для участков, предоставленных в постоянное (бессрочное) пользование, аренду)

Документ о праве пользования: -

(тип документа о праве пользования, дата, номер, вид разрешенного использования)

## 2. Инструментальное (детальное) обследование лесных насаждений.

2.1 . Лесничество Ногайское  
Участковое лесничество Ногайское  
Урочище (дача) - Квартал 27 Выдел 2  
Лесопатологический выдел -

Наличие ограничений или особенностей участка, влияющих на назначение СОМ:

*в выделе имеется ОЗУ: участки леса на размываемых выветриваемых грунтах.*

*(отметка о наличии ООПТ, ОЗУ, водоохранной зоны, радиоактивного загрязнения лесов, угрозы возникновения очагов вредных организмов или пожарной опасности в лесах)*

2.2. Фактическая таксационная характеристика лесного насаждения **не соответствует** таксационному описанию.

*Причины несоответствия:*

*давность лесоустройства 10 и более лет.*

*Ведомость лесных участков с выявленными несоответствиями таксационным описаниям приведена в приложении 1 к данному Акту.*

2.3. Состояние насаждений:

устойчивое (СКС <1,50)   
с нарушенной устойчивостью (СКС ≥1,51-≤4,50)   
с утраченной устойчивостью (СКС ≥4,51)

2.4. Средневзвешенная категория состояния 2,09

Причины ослабления, повреждения насаждения:

*засуха (код 830); повреждение (заселено или отработано) стволовыми вредителями (код 300). Данные причины определены по следующим признакам: ажурность кроны; отработано стволовыми вредителями >1/2 окр. ств. под кроной.*



2.5. Выборке подлежит 6,7 % деревьев по запасу, в том числе:

без признаков ослабления 0 %,  
ослабленных 0 %,  
сильно ослабленных 0 %,  
усыхающих 0 %,  
свежего сухостоя 0 %,  
свежего ветровала 0 %,  
свежего бурелома 0 %,  
старого сухостоя 6,7 %,  
старого ветровала 0 %,  
старого бурелома 0 %.

Причины назначения: \_\_\_\_\_  
Причины назначения: \_\_\_\_\_  
Причины назначения: \_\_\_\_\_  
Причины назначения: \_\_\_\_\_

2.6. Полнота лесного насаждения после уборки деревьев, подлежащих рубке, составит: 0,4.

Критическая полнота для данной категории лесных насаждений и преобладающей породы составляет: не лимитируется

### ЗАКЛЮЧЕНИЕ к инструментальному обследованию участка.

С целью предотвращения негативных процессов, снижения ущерба от их воздействия назначено: проведение не требует мероприятий на площади 2 га.

| Участковое лесничество | Урочище (дача) | Квартал | Выдел | Площадь выдела, га | Лесопатологический выдел | Площадь лесопатологического выдела | Вид мероприятия        | Площадь мероприятия, га | Породы | Доля выбираемой древесины по запасу, % | Рекомендуемый срок проведения мероприятия |
|------------------------|----------------|---------|-------|--------------------|--------------------------|------------------------------------|------------------------|-------------------------|--------|--|---|
| 1                      | 2              | 3       | 4     | 5                  | 6                        | 7                                  | 8                      | 9                       | 10     | 11                                     | 12  |
| Ногайское              | -              | 27      | 2     | 2                  | -                        | -                                  | не требует мероприятий | -                       | -      | -                                      | -   |

В выделе 2 площадью 2 га, состав 10ВМ, полнота 0,4, СКС - 2,09 - насаждение ослабленное. : 2,09. По состоянию насаждений в соответствии п. 19 Правил санитарной безопасности в лесах мероприятия не назначаются.

Ведомость временной пробной площади и абрис участка прилагаются (приложение 2 и 3 к Акту).

РЕКОМЕНДАЦИИ по проведению мероприятий, не относящихся к мероприятиям по предупреждению распространения вредных организмов: нет.

Дата проведения ЛПО: 27.09.2024 года.

Дата составления документа: 24.10.2024 года.

: 25.12.2024

Исполнитель работ по проведению лесопатологического обследования

Фамилия, имя и отчество (при наличии) Мусалаева Жаннет Гусейновна

Организация филиал ФБУ "Рослесозащита" - "ЦЗЛ Республики Дагестан"

Должность Инженер-лесопатолог

Подпись \_\_\_\_\_

Телефон 8(8722)51-76-76

**Результаты проведения лесопатологического обследования лесных насаждений**

за сентябрь 2024 г.

Субъект Российской Федерации: \_\_\_\_\_  
Участковое лесничество: \_\_\_\_\_

Республика Дагестан  
Ногайское

Лесничество (лесопарк): Ногайское  
Урочище (лесная дача): \_\_\_\_\_

| 1  | 2 | 3   | 4        | 5                     | 6   | 7 | 8 | Таксационная характеристика лесного насаждения |       |    |    |     |           |     |    |     | 18 | Распределение деревьев по категориям состояния, % от запаса |   |             |   |                    |   |           |   |    |    |    |    | 33 | 34 | Назначенные мероприятия |              |     |                        |  |  |  |
|----|---|-----|----------|-----------------------|---|---|---|--|-------|----|----|-----|-----------|-----|----|-----|----|---|---|-------------|---|--------------------|---|-----------|---|----|----|----|----|----|----|-------------------------|--------------|-----|------------------------|--|--|--|
|    |   |     |          |                       |   |   |   | 9  | 10    | 11 | 12 | 13  | 14        | 15  | 16 | 17  |    | без признаков ослабления                                    |   | ослабленные |   | сильно ослабленные |   | усыхающие |   | 27 | 28 | 29 | 30 |    |    | 31                      | 32           | 35  | 36                     |  |  |  |
|    |   |     |          |                       |   |   |   |  |       |    |    |     |           |     |    |     |    | Н   | Р | Н           | Р | Н                  | Р | Н         | Р |    |    |    |    |    |    |                         |              |     |                        |  |  |  |
| 27 | 2 | 2,0 | Защитные | Противоэрозийные леса | участки леса на размываемых выветриваемых грунтах |   |   | 10ВМ   | Всего | 45 | 8* | 14* | СХСТ<br>С | 0,4 | 4  | 30* | 71 | 43,0  |   | 23,5        |   | 21,8               |   | 5,0       |   |    |    |    |    |    |    |                         | 830;<br>300. | 6,7 | не требует мероприятий |  |  |  |
|    |   |     |          |                       |   |   |   | ВМ   | -     | -  | -  | -   | -         | -   | -  | -   | 71 | 43,0  |   | 23,5        |   | 21,8               |   | 5,0       |   |    |    |    |    |    |    | 6,7                     |              |     |                        |  |  |  |
|    |   |     |          |                       |   |   |   |  |       |    |    |     |           |     |    |     |    |   |   |             |   |                    |   |           |   |    |    |    |    |    |    |                         |              |     |                        |  |  |  |
|    |   |     |          |                       |   |   |   |  |       |    |    |     |           |     |    |     |    |   |   |             |   |                    |   |           |   |    |    |    |    |    |    |                         |              |     |                        |  |  |  |
|    |   |     |          |                       |   |   |   |  |       |    |    |     |           |     |    |     |    |   |   |             |   |                    |   |           |   |    |    |    |    |    |    |                         |              |     |                        |  |  |  |
|    |   |     |          |                       |   |   |   |  |       |    |    |     |           |     |    |     |    |   |   |             |   |                    |   |           |   |    |    |    |    |    |    |                         |              |     |                        |  |  |  |
|    |   |     |          |                       |   |   |   |  |       |    |    |     |           |     |    |     |    |   |   |             |   |                    |   |           |   |    |    |    |    |    |    |                         |              |     |                        |  |  |  |
|    |   |     |          |                       |   |   |   |  |       |    |    |     |           |     |    |     |    |   |   |             |   |                    |   |           |   |    |    |    |    |    |    |                         |              |     |                        |  |  |  |

Условные обозначения: Н - деревья не подлежат рубке; Р - деревья подлежат рубке; \* - несоответствие показателя таксационному описанию.

Исполнитель работ по проведению лесопатологического обследования:

Фамилия, имя и отчество (при наличии) Мусалаева Джаннет Гусейновна



Подпись

Дата составления документа 24.10.2024

: 25.12.2024

**Ведомость  
лесных участков с выявленными несоответствиями таксационным описаниям**

Субъект Российской Федерации: Республика Дагестан Лесничество (лесопарк): Ногайское  
 Участковое лесничество: Ногайское Урочище (лесная дача): -

| Год проведения лесосоустройства | Номер квартала | Номер выдела | Площадь выдела, га | Целевое назначение лесов | Категория защитных лесов | ОЗУ   | Источник данных | Номер лесопатологического выдела | Площадь лесопатологического выдела, га | Таксационная характеристика |        |              |                   |                     |          |         |         |                  |                 | Заложено пробных площадей |  |
|---------------------------------|----------------|--------------|--------------------|--------------------------|--------------------------|---|-----------------|----------------------------------|--|-----------------------------|--------|--------------|-------------------|---------------------|----------|---------|---------|------------------|-----------------|---------------------------|--|
|                                 |                |              |                    |                          |                          |   |                 |                                  |  | состав                      | порода | возраст, лет | средняя высота, м | средний диаметр, см | тип леса | полнота | бонитет | запас, куб. м/га | количество, шт. | общая площадь, га         |  |
| 1                               | 2              | 3            | 4                  | 5                        | 6                        | 7   | 8               | 9                                | 10                                     | 11                          | 12     | 13           | 14                | 15                  | 16       | 17      | 18      | 19               | 20              | 21                        |  |
| 2005                            | 27             | 2            | 2                  | Защитные                 | Противоэрозийные леса    | участки леса на размываемых выветриваемых грунтах | ТО              |                                  |  | 10ВМ                        | Вяз    | 26           | 5                 | 10                  | СХСТС    | 0,4     | 4       | 20               |                 |                           |  |
|                                 |                |              |                    |                          |                          |   | Ф               | -                                |  | 10ВМ                        | Вяз    | 45           | 8                 | 14                  | СХСТС    | 0,4     | 4       | 20               |                 |                           |  |

Условные обозначения

ТО - таксационные описания

Ф - фактическая характеристика лесного насаждения

Исполнитель работ по проведению лесопатологического обследования:

Фамилия, имя и отчество (при наличии)

Мусалаева Джаннет Гусейновна

Подпись



**ВРЕМЕННАЯ ПРОБНАЯ ПЛОЩАДЬ № 1, 2**

1.1 Субъект Российской Федерации: Республика Дагестан  
Лесничество Ногайское  
Участковое лесничество: Ногайское  
Урочище (дача): -  
Квартал 27 Выдел 2 Площадь выдела 2,0 га.  
Лесопатологический выдел: - Площадь лесопатологического выдела -

1.2 Метод перече́та: ленточная пробная площадь.

Количество лент / площадок: 2  
Размеры площадок (длина x ширина/радиус): 100x20 м.; 100x20 м.  
Размер временной пробной площади: Размер временной пробной площади: 0,4 га.

1.3 Фактичекая таксационная характеристика насаждения:

Состав: 10ВМ возраст 45 лет тип леса СХСТС  
полнота 0,4; бонитет 4; запас на га 30 кбм.  
возобновление отсутствует.

1.4 Номер очага вредных организмов: б/н.

Тип очага вредных организмов: -

Фаза развития очага вредных организмов: -

1.5 Причина ослабления, повреждения насаждения и время:

засуха (код 830); повреждение (заселено или отработано) стволовыми вредителями (код 300). Время повреждения: гг. Состояние насаждения: ослабленное, Средневзвешенная категория состояния насаждения: 2,09.

1.6 Назначенные мероприятия: не требует мероприятий.

Исполнитель работ по проведению лесопатологического обследования:

Фамилия, имя  
и отчество (при наличии) Мусалаева Джаннет Гусейновна Подпись

Дата составления документа: 24.10.2024 года.

: 25.12.2024



**ВЕДОМОСТЬ ПЕРЕЧЕТА ДЕРЕВЬЕВ**

Итоговая ведомость по насаждению. СКС насаждения: 2,09.

| Ступени<br>толщины см | Количество деревьев по категориям состояния, шт. |   |      |   |      |   |     |   |    |    |           |    |    |           |    |     | Всего       |                                |
|-----------------------|--|---|------|---|------|---|-----|---|----|----|-----------|----|----|-----------|----|-----|-------------|--------------------------------|
|                       | 1  |   | 2    |   | 3    |   | 4   |   | 5  |    | 5 (а,б,в) |    |    | 5 (г,д,е) |    |     | шт./ куб.м. | в т.ч.<br>подлежит<br>рубке, % |
|                       | Н  | З | Н    | З | Н    | З | Н   | З | Н  | З  | Н         | З  | О  | Н         | З  | О   |             |                                |
| 1                     | 2  | 3 | 4    | 5 | 6    | 7 | 8   | 9 | 10 | 11 | 12        | 13 | 14 | 15        | 16 | 17  | 18          | 19                             |
| 8                     | 5  |   | 2    |   | 2    |   |     |   |    |    |           |    |    |           |    | 1   | 10/ 0,3     | 1,4                            |
| 12                    | 8  |   | 4    |   | 4    |   | 1   |   |    |    |           |    |    |           |    | 2   | 19/ 1,52    | 2,9                            |
| 16                    | 11   |   | 6    |   | 5    |   | 1   |   |    |    |           |    |    |           |    | 2   | 25/ 4,25    | 2,8                            |
| 20                    | 5  |   | 3    |   | 3    |   | 1   |   |    |    |           |    |    |           |    | 1   | 13/ 3,9     | 1,4                            |
| 24                    | 2  |   | 1    |   | 1    |   |     |   |    |    |           |    |    |           |    |     | 4/ 1,88     |                                |
| -                     |  |   |      |   |      |   |     |   |    |    |           |    |    |           |    |     | 0/ 0        |                                |
| -                     |  |   |      |   |      |   |     |   |    |    |           |    |    |           |    |     | 0/ 0        |                                |
| -                     |  |   |      |   |      |   |     |   |    |    |           |    |    |           |    |     | 0/ 0        |                                |
| -                     |  |   |      |   |      |   |     |   |    |    |           |    |    |           |    |     | 0/ 0        |                                |
| итого, шт             | 31   |   | 16   |   | 15   |   | 3   |   |    |    |           |    |    |           |    | 6   | 71          | 8,5                            |
| итого, куб.м.         | 5,1  |   | 2,8  |   | 2,6  |   | 0,6 |   |    |    |           |    |    |           |    | 0,8 | 11,9        | 6,7                            |
| итого, куб.%          | 43   |   | 23,5 |   | 21,8 |   | 5   |   |    |    |           |    |    |           |    | 6,7 | 100         | 6,7                            |

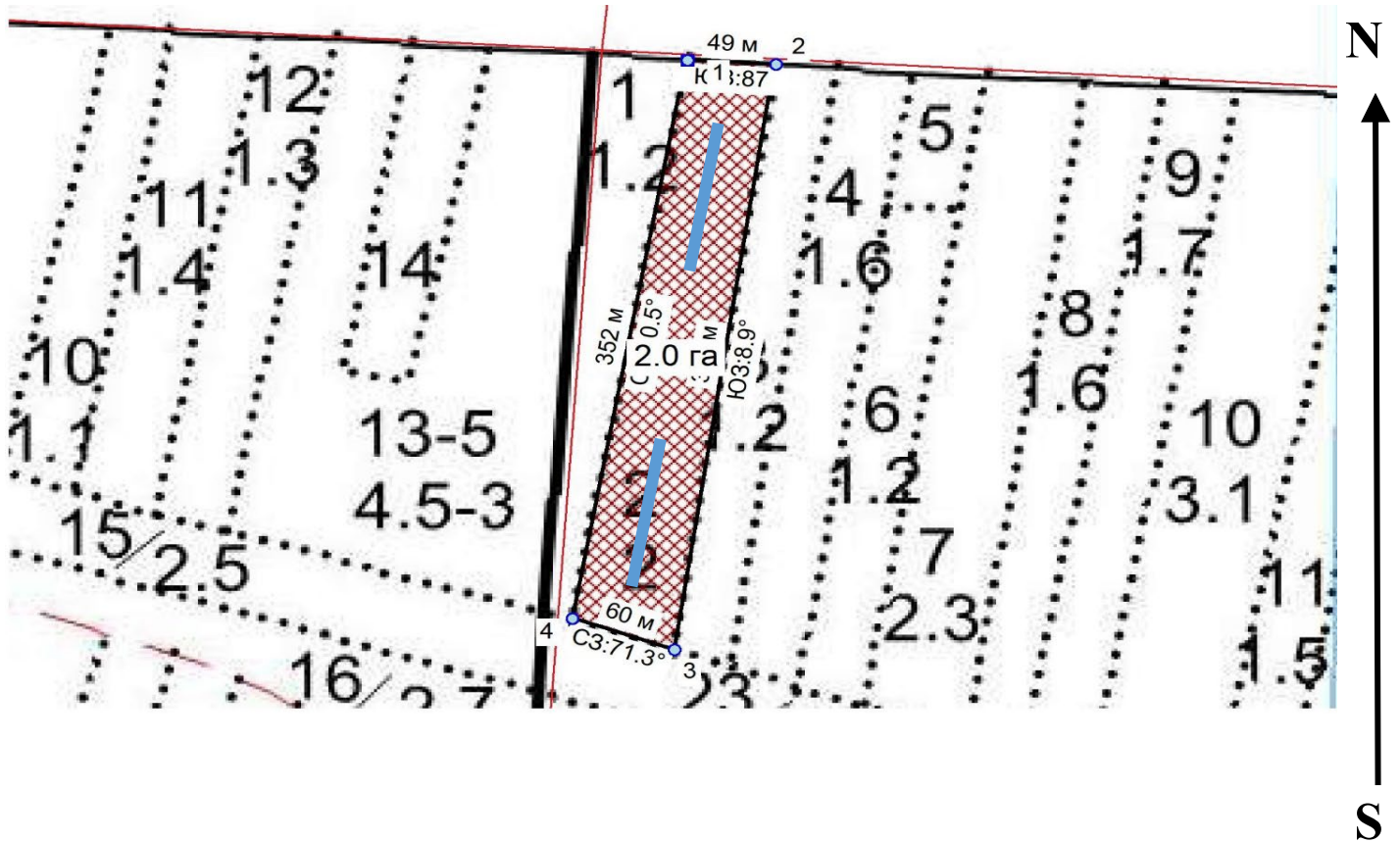
Порода1: ВМ. СКС породы: 2,09.

| Ступени<br>толщины см | Количество деревьев по категориям состояния, шт. |   |      |   |      |   |     |   |    |    |           |    |    |           |    |     | Всего       |                                |
|-----------------------|--|---|------|---|------|---|-----|---|----|----|-----------|----|----|-----------|----|-----|-------------|--------------------------------|
|                       | 1  |   | 2    |   | 3    |   | 4   |   | 5  |    | 5 (а,б,в) |    |    | 5 (г,д,е) |    |     | шт./ куб.м. | в т.ч.<br>подлежит<br>рубке, % |
|                       | Н  | З | Н    | З | Н    | З | Н   | З | Н  | З  | Н         | З  | О  | Н         | З  | О   |             |                                |
| 1                     | 2  | 3 | 4    | 5 | 6    | 7 | 8   | 9 | 10 | 11 | 12        | 13 | 14 | 15        | 16 | 17  | 18          | 19                             |
| 8                     | 5  |   | 2    |   | 2    |   |     |   |    |    |           |    |    |           |    | 1   | 10/ 0,3     | 1,4                            |
| 12                    | 8  |   | 4    |   | 4    |   | 1   |   |    |    |           |    |    |           |    | 2   | 19/ 1,52    | 2,9                            |
| 16                    | 11   |   | 6    |   | 5    |   | 1   |   |    |    |           |    |    |           |    | 2   | 25/ 4,25    | 2,8                            |
| 20                    | 5  |   | 3    |   | 3    |   | 1   |   |    |    |           |    |    |           |    | 1   | 13/ 3,9     | 1,4                            |
| 24                    | 2  |   | 1    |   | 1    |   |     |   |    |    |           |    |    |           |    |     | 4/ 1,88     |                                |
| -                     |  |   |      |   |      |   |     |   |    |    |           |    |    |           |    |     | 0/ 0        |                                |
| -                     |  |   |      |   |      |   |     |   |    |    |           |    |    |           |    |     | 0/ 0        |                                |
| -                     |  |   |      |   |      |   |     |   |    |    |           |    |    |           |    |     | 0/ 0        |                                |
| -                     |  |   |      |   |      |   |     |   |    |    |           |    |    |           |    |     | 0/ 0        |                                |
| итого, шт             | 31   |   | 16   |   | 15   |   | 3   |   |    |    |           |    |    |           |    | 6   | 71          | 8,5                            |
| итого, куб.м.         | 5,1  |   | 2,8  |   | 2,6  |   | 0,6 |   |    |    |           |    |    |           |    | 0,8 | 11,9        | 6,7                            |
| итого, куб.%          | 43   |   | 23,5 |   | 21,8 |   | 5   |   |    |    |           |    |    |           |    | 6,7 | 100         | 6,7                            |



### Абрис участка леса

Масштаб 1:10000



|                       |  |                |  |                |   |
|-----------------------|--|----------------|--|----------------|---|
| Условные обозначения: |  | граница выдела |  | ленты перечета | - |
|-----------------------|--|----------------|--|----------------|---|

| № квартала | № выдела | № ЛП выдела | Размеры ленты (круговой площадки) перечета |          |           |           | Координаты ПП |            |             |
|------------|----------|-------------|--|----------|-----------|-----------|---------------|------------|-------------|
|            |          |             | № ленты                                    | Длина, м | Ширина, м | Радиус, м |               |            | Площадь, га |
| 27         | 2        | -           | 1  | 100      | 20        | -         | 0,20          | 44.137446° | 45.906472°  |
|            |          |             |  |          |           |           |               | 44.136574° | 45.906203°  |
|            |          |             | 2  | 100      | 20        |           | 0,20          | 44.135596° | 45.906044°  |
|            |          |             |  |          |           |           |               | 44.134721° | 45.905782°  |

#### Пространственное размещение лесопатологических выделов

| Номера точек | Координаты | Длина, м |
|--------------|------------|----------|
| 1->1         |            |          |
|              |            |          |
|              |            |          |

Исполнитель работ по проведению лесопатологического обследования:

Фамилия, имя  
и отчество (при наличии)

Мусалаева Жаннет Гусейновна Подпись

Дата составления документа:

24.10.2024 года.

: 25.12.2024





Широта: 44.137510°  
Долгота: 45.906538°

Описание: Ногайское участковое лесничество квартал 27 выдел 2  
Время съемки: 27.09.2024 09:10:15